

BEMASSTER GRUNDRISS – PREIS-BEISPIELE

7 RÄUME
1 ETAGE = **1 BEMASSTER GRUNDRISS**

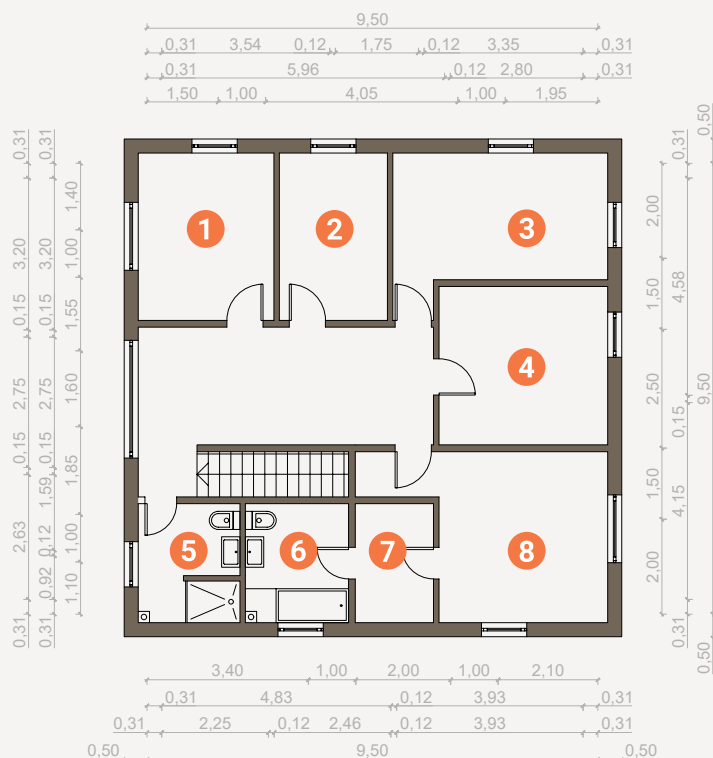
Für bis zu **7 Räume** auf **1 Etage** berechnen wir einen bemaßten Grundriss à **58,31€**. Ab **8 bis zu 14 Räumen** auf **1 Etage** berechnen wir zwei bemaßte Grundrisse (**2 × 58,31€ = 116,62€**). Alles was eine Tür hat, wird als Raum gezählt - ganz transparent.

1 RAUM
ist alles, was eine **Tür** hat. z. B. Schlafzimmer, Küche, Bad, Flur, etc.

1 ETAGE
umfasst alles, was sich auf **einer Ebene** befindet.

Beispiel:
WOHNUNG

8 RÄUME
1 ETAGE
= **2 GRUNDRISS**



PREIS-KONFIGURATION

Der Preis für den bemaßten Grundriss ergibt sich durch die Raumanzahl.

BEMASSTER GRUNDRISS	+ WOHNFLÄCHEN-BERECHNUNG	+ FLÄCHEN AUFSTELLUNG ohne Architektenstempel	+ FLÄCHEN AUFSTELLUNG mit Architektenstempel	+ PLANKOPF mit Architektenstempel	GESAMT
58,31€	-	-	-	-	= 58,31€
58,31€	+ 23,80€	-	-	-	= 82,11€
58,31€	-	-	-	+ 23,80€	= 82,11€
58,31€	+ 23,80€	-	-	+ 23,80€	= 105,91€
58,31€	+ 23,80€	+ 23,80€	-	-	= 105,91€
58,31€	+ 23,80€	+ 23,80€	-	+ 23,80€	= 129,71€
58,31€	+ 23,80€	-	+ 47,60€	-	= 129,71€
58,31€	+ 23,80€	-	+ 47,60€	+ 23,80€	= 153,51€